



2024年 9月 18日発行
第 81 号

夏のイベントはやっぱり海でしょ!!



やきとり坂本 5月30日開店。
入社して初めての野外イベントです。
前に焼鳥屋をやっていたために焼鳥大将の指図!!
屋台で本格的。雰囲気が出たね。



焼場の前に
笑顔で
ハシロウ



なんかなつかしい姿

メニュー少ないかな?
味はバグレ

やきとり坂本メニュー	
豚バラ	チーズ巻
砂ズリ	GI中巻
皮	GI中巻
四つ身	GI中巻
ネギマ	ジツクね
手羽先	ゆわい
しいたけ	ししほ
ピーマン	
ホウワ	
ハンバーグ	

少さめのハンバーグを
串に指して焼く
ミートバー



また、焼鳥の
焼けたまん!



おいしいよ
はいどうぞ

みんな楽しんで。
任せてほした。

楽しいひとときでした



お疲れサマ!!
みなさまのおかげサマ!!

サマ・サマBBQ



遊んだ後は
おいしいBBQ
お肉も魚も
うま!!



発行：株式会社 黒木建設
福岡市博多区上牟田1-22-6
TEL:092-411-7300 FAX:092-411-7316



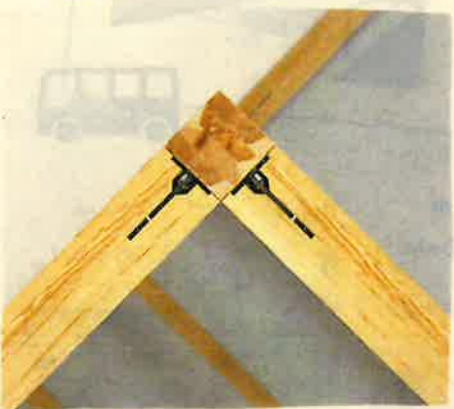
<http://www.e-kuroki.com>

SE構法で

ひろーいLDKの家 建築中です!!

重量木骨の家

耐震構法 SE構法

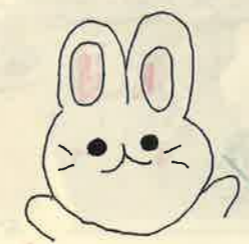


まず...「SE構法」てなに??

SE構法は、木と金物でシステム化された

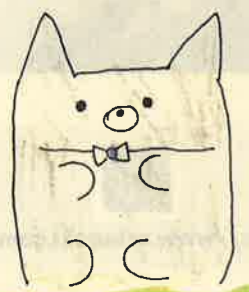
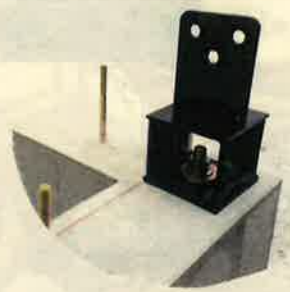
木造ラーメン構造です!! 集成材と金物のおかげで
木造でも大開口と大空間が実現できす!!

車2台分の間口の
ビルトインカーポートも!!



3間×6間の
(約5.4m) (約10.9m)
大空間LDKもできる♪

ひろーい吹抜け♪



一棟一棟に
構造計算を行い
家の強度を
証明できます。

家族構成や
ライフスタイルが
変わっても、
スケルトン&インフィル
で改装が自由自在!

数値に束縛された木造
安心・安全な性能
により、資産価値
の高い家となり得

《自己紹介》

8月に入社しました。春田です。
会社はともアットホームな職場環境で
毎日仕事が楽しいです。
これから会社や社会の役に立つように
私なりに頑張ります。

氏名 春田 浩昭
年齢 57才
出身 福岡市南区
趣味 料理(休日担当)
ドライブ(前職長距離ドライバー)
映画鑑賞(いろいろ)
深夜ラジオ(録音)
ソシヤケ(ウマ)

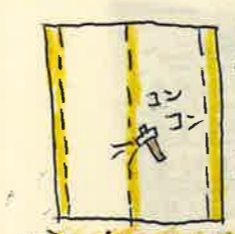


大工の独信

(下地チェック)

今回は 相や 金釘を壁に打ちたいときの 下地探し方法を話します。
相など自分で取り付けるとききちんと下地に打たないと 取付物が落ちてきて
ケガをしたり、壁に大きな穴が開いたりするので 釘は下地に打ったほうが良いでしょう

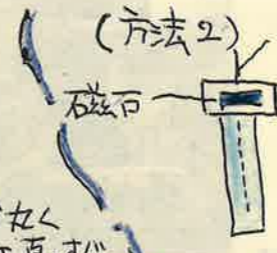
(方法1)



カチカチで叩いて
音が鈍いところが
下地。
カチカチはよくみる片方がなく
直片方は直さず
表面積が少ない
丸い方が叩くと壁に傷が付きにくい

(音の変化を特定) 丸

(方法2) 針



下地チェッカーを使う
ホームセンターなどで購入出来ます。
下地チェッカーは2刀流
①先端から針が出て下地に刺さると
針心えがある。
②先端に磁石が付いており
釘に反応するとカチと磁石が動く

アパートや駐車場の空スペースを有効活用!

月極駐車場(豊浜)



アパートの隅(上野田)



免許
不要

二段階
右折要

ヘルメット
努力義務

年齢
16才以上

時速20km

LUUP電動キックボードを設置(賃料がもらえます)