

待ちに待った『春』がやってきましたね!!!桜も、少しずつ咲き始めています。桜を見ながら、みんなで食べたり、飲んだり。桜といえば、花見でしょうね。また、4月は、桜の季節と共に新しい環境へ気持ちを切り替えることができる1年には欠かせない月です。(株)黒木建設でも、今月から新入社員が入社しました。彼らの入社によって、雰囲気もまた変わり、私達も新しい気持ちになります。次号で紹介しますので、楽しみに♪

株式会社 黒木建設
C KUROKI 株式会社
〒812-0006
福岡市博多区上牟田1-22-6
TEL 092-411-7300
FAX 092-411-7316
http://www.e-kuroki.com



社員紹介!! NO 2 山下誠治



【資格】一級建築士
【モットー】『建物づくり=幸せづくり』
【趣味】サッカーに関すること、建築めぐり
おとめ座・O型

皆さん、こんにちは。住宅部の山下誠治と申します。今月は私の自己紹介をさせていただきます。ご存知の方もそうでない方も目を通していただけたら幸いです。

私は昭和51年9月16日、鹿児島県の沖永良部島という島で生まれました。いわゆる島人(しまんちゅ)なのですが、その名残は顔つきだけで、島は生まれたただけですぐ鹿児島の本島の方に移り、そこで高校までを過ごしました。進学の際、小さい頃から「モノづくり」が好きで、その中でもなんだか手作り感のあるアナログ的な「建築」という分野へ心惹かれ、その道へ進もうと決め九州産業大学の建築学科に進みました。なぜ、九産大だったのかははっきりした理由は無かったのですが、今のこの職場に居るのは、この大学に入ったからであり、その時の先生と弊社代表の黒木が同級生で、紹介をいただいたことがきっかけでありました。

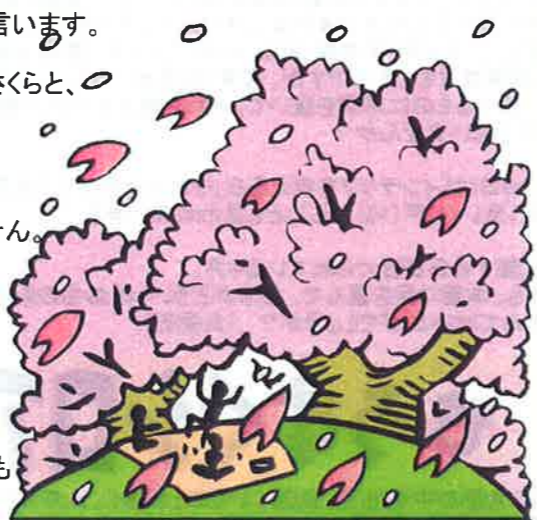
そんな私も4月で入社10年目に入ります。「建物づくり」を通して、色々な方とお会いし様々なことを経験させていただき、当然ではありますが、今の私があるのは、そういった貴重な出会いや経験があったからこそです。これからもその貴重な出会いを大切に、皆様に育てていただいた「つくり手」として、建物づくり・住まいづくりに関する、何か少しでもお役に立てればと思います。最後に私事ではありますが、まもなく第一子が生まれる予定です。父親として心機一転頑張っていきますので、これからもどうぞよろしくお願いします。

さて、4月のことを別名「卯月(うづき)」とも言います。十二支の4番目が卯であることから「卯月」とする説が有力だそうです。ピンクのさくらと、うさぎの姿は重なるなどともいえない癒し効果だと思いませんか?

そんな中、癒しとは正反対にヒヤッとさせるエイプリルフール(AF)がありますね。「今年はどんな嘘をつこうかな」とたくらんでいる方も、中にはいるかもしれません。このAFは一体いつから始まったのかな?と思ひ、調べてみましたが、起源というものがハッキリしていません。説がたくさんあります。

嘘も嫌な嘘ではなくて、みんながほっとするような楽しい面白い嘘なら、いいですね。

2009年のAF、周りの人をつつやませてみるのもいいかもしれませんね。(久保田)



ちょっと聞いて!!
これ知ってる!?

"福岡"と"博多"

1889年4月1日に市名は「博多」か「福岡」か議会は大混乱が起こったそうです。

市町村制度の施行に伴い福岡区が市制を施行する際、市名を「博多市」にする、或いは福岡と博多を再分離する声も上がり、いずれも実現せず、都市名は福岡市となりました。市制施行のときの「名前争い」は深刻で、福岡派と博多派が互いに闘争を繰り返すという過熱ぶりで市民を巻き込んで大騒ぎに……。第1回市議会は「名称問題」で紛糾し、採決したところ完全に賛否同数であり、最終的に福岡部出身の議長の裁決で「福岡」と決定。

明治のこの時点では、「福岡」と「博多」は別の地域という概念が強く残っていました。そのためちょうど同じ頃、当時の九州鉄道会社(後に国有化)が福岡市から現在の久留米市までの鉄道を敷設する際、市の中心駅は「博多」地区にあるということで駅名は福岡駅ではなく、博多駅と決めました。

1972年の政令指定都市昇格に伴い、行政区として「博多区」が設置され、ここにほぼ百年ぶりに「博多」の地名が復活したということです。

なぜJRは福岡駅ではないのか? ちょとした疑問が解決しました。これからも、ビジネス街・博多と繁華街商業地・福岡(天神)で、九州最大の都市としてまたアジアの玄関口として、発展を続けてほしいですね!!(久保田)

博多歴史探索



今回は前号で触れた七観音の一つ、東長寺の探索です。

東長寺は真言宗九州教団の本山で、本尊は弘法大師(空海)。寺伝では大同元年(806)、唐から帰国した弘法大師が、密教東漸を祈ったと伝えられています。

弘法大師創建の寺としては日本最古で、当初は海辺の地にありましたが、福岡藩二代藩主・黒田忠之によって現在地へと移りました。

この時期の東長寺といえば、山門を入ってすぐの大きな桜の木が見ごろを迎えます。

去年の春、入社して最初の休日に、久保田と2人でまち歩きをして見つけて感動したのを思い出します。あの温かさや美しさに重厚感まで感じる東長寺の桜に、博多の歴史を強く感じたひと時でした。

去年の桜の時期はまだ着工すらしていなかったロジハウスGOKUSYO。

4月17日で着工からちょうど1年になります。

東長寺の桜見物の際は、休憩ついでには是非お立ち寄りください!

(常盤)

教えて、ロジハウス!!



Q. ロジハウスの内部は木がふんだんに使われていてとても自然素材のぬくもりを感じるけど、塗料はどんなものを塗っているの?

A. ロジハウスで使われているのは、リボス自然健康塗料といって、自然かつ健康的な素材で開発された高品質の塗料を使っています。

リボス自然健康塗料はドイツの教育芸術家ルドルフ・シュタイナーの16人の女性の弟子が「自然と調和し、人間を育てる」シュタイナー哲学を理念に「自然塗料」の開発に取り組んだことから始まります。

開発が始まったのは1974年。まだドイツですらエコロジーへの意識は薄い時代でした。

その後、世界的にもエコロジーへ注目が集まる頃、彼女らは天然原料の中にも皮膚の健康を損なうものがあることを植物科学から究明。

自然なものでも、健康障害を引き起こすものは排除するという理念に達しました。

こだわりは原料だけではなく、食品基準を遵守した植物油の抽出など、製品ライフサイクルの全段階(製造・施工・廃棄など)でもエコロジー適合性に合致しており、最高レベルの「健康」「環境」両面をあわせ持った塗料といえます。

自然素材やエコが気になる方や、アレルギーなどシックハウスでお困りの方も、リボス自然健康塗料の良さを実際にロジハウスGOKUSYOで体感してみませんか?

(常盤)

お客様の声 (株)黒木建設って、こんな会社!?

NO2 株式会社 タケノ (竹乃屋・豊竹 東比恵店)様

株式会社タケノさんは、「心地よい食の空間を創造し、社会に貢献・奉仕する」という企業理念のもと、飲食業(居酒屋)を現在市内及び近郊で17店舗展開しています。

同じ地域に長年、営業されている豊竹さんの新築工事をキッカケに竹乃屋さん、蛭風さんの新築・改築をさせて頂きました。現在もメンテナンスなどを担当させていただいています。今回は株式会社タケノの竹野社長に直接お話を伺うことが出来ました!!



インタビューの様子



海鮮居酒屋 竹乃屋 東比恵店

福岡市博多区東比恵4-4-12
電話:092-415-6888

焼鳥居酒屋 豊竹 東比恵店

福岡市博多区東比恵4-4-12
電話:092-411-2555



詳しい情報はコチラでチェック!!



- 弊社に依頼したきっかけを教えてください。
...上牟田での町内会が一緒で、昔から近所だったのと弊社黒木とも知り合いだったので。
- 弊社の印象はどうでしたか?
...休日、夜中にもメンテナンスの対応が早く、予算や要望についても相談にのってくれる。
- 施工時に印象に残っていることがありましたら教えてください。
...竹乃屋新築時は、飲食業で営業を休むわけにはいかず、配慮しながら工事を進めてくれたこと。

■御社の現在のおススメ商品を教えてください。



呼子直送! ヤリイカ活造り
(計量)1600円~

透き通る刺身を食べた後は、天ぷら、塩焼き、ゲソ刺で余すところなくお食べ頂けます。



赤鶏のもも焼き
790円(税込829円)

専用飼育のさつま赤鶏を使用。炭火で半生に焼き上げ、炭の香りがクセになると、リピーター続出の逸品です。

竹乃屋(東比恵店) お食事券1000円分

こちらを持参していただくと会計時に1000円割引させていただきます。
・他サービス券併用不可
・利用店舗(東比恵店のみ有効)

2009年6月末まで有効

※株式会社黒木建設ニューズレター掲載

元気あふれるスタッフさんです ■最後にメッセージをお願いします



(株)黒木建設が施工して、木材をふんだんに使った内装の店舗で、お客様に元気になっていただくのが私たちの使命です!!

是非、ご来店ください!!

竹野社長、お忙しい中ご協力いただきましてありがとうございました!!
(レポーター 久保田)



ちょこっとインテリア講座

第2回目 「インテリアを考えてみよう」

インテリアと一口にいっても、〇〇風から〇〇スタイルなど、幅が広がりますね。そんなときに、便利なのが市販されている雑誌や本です。専門的な知識がなくても、自分がイメージする部屋や家具、色合いなどを写真や簡単な言葉で分かりやすく掲載しているため、とても便利です。

最終的に「家」を建てた後に、家のイメージを決めてしまうのはそこに置かれているインテリアだといっても過言ではありません。一瞬にして、視界に入ってくるものです。

実は、インテリアと4月は結構関係深いのです。環境が変わって、住む場所を変える人が多い4月は日本インテリアファブリックス協会(NIF)が制定して「インテリア月間」ともいわれています。部屋の場所、間取り、生活環境はもちろんですが、家電・家具といった、これから日常的に使い続けるものに時間を置いて、どれを購入すべきか皆さんも検討していきませんか?

4月10日は「インテリアを考える日」それと合わせて「建具の日、良い戸の日(良い(4)戸(10)から)」とも言われています。

住宅に関する日が設けられている4月。皆さんも、本屋に足を運んで、自分がどういったのものを好んでいるか考えてみてはいかがでしょうか。(久保田)

株式会社 黒木建設
C KUROI 株式会社
〒812-0006
福岡市博多区上牟田1-22-6
TEL 092-411-7300
FAX 092-411-7316
http://www.e-kuroki.com

次号は4月25日の発行予定です。

ロジハウスGOKUSYO 見学延長のお知らせ

2008年11月末より2009年3月まで常設展示場として公開しておりましたロジハウスGOKUSYO(博多区御供所町)は、これからは地域の方々や、博多を愛する皆様との交流の場として、4月以降もご見学いただけることになりました。皆様のご来場心よりお待ちしております。

休館日:毎週水曜日、年末年始、お盆、ゴールデンウィーク(5/2~5/6)

もうすぐシロアリの季節です!

シロアリは木部の中や地下、蟻道にいることが多く、人の目にはつきにくい場所で加害しています。このため被害の発見が遅れになりがち。シロアリの被害は、まさに想像以上で、年間の被害額も火災による被害額に匹敵するほどといわれています。4~7月のこの時期、羽アリの家の付近で見かけたら、普通のアリの羽アリか、シロアリの羽アリか確かめましょう!

●シロアリの見つけ方

- 1.羽アリがいつせいに飛び出した(4~7月)。
- 2.蟻道や蟻土がある。
- 3.壁や柱をたたいたら空洞音がある。
- 4.風呂場や玄関の敷居、枠が軟らかくなっている。

●シロアリと、アリの見分け方(羽アリ)

シロアリ	触角一直線状 胴一くびれがなく太い 翅一前翅と後翅がほとんど同じ大きさ 翅脈の状態はほぼ同じ
アリ	触角-L字型のものが多い 胴一くびれて細い 翅一前翅は後翅より大型 後翅の翅脈の数は前翅より少ない



シロアリの羽アリ



アリの羽アリ

大切な家からシロアリが見つかる前に、
予防工事をおすすめします!
※シロアリ防除の効果は5年間が目安です。

シロアリ防除参考価格

20坪の戸建て木造住宅の場合...

¥130,000- (税込)

※諸費用込み
※既存の主要床組構造材等へのシロアリ防除処理
※5年間保証(施工箇所・範囲に限る)

●シロアリの種類

日本に生息するシロアリの代表は、イエシロアリとヤマトシロアリの2種類。
イエシロアリの羽アリは黄褐色で、飛び出すのは6~7月の夜間(19時~22時ごろ)で、古材よりも新材を好み、加害速度は速く激しい。これに対してヤマトシロアリの羽アリは黒っぽい色で、4~5月の昼間(10時~12時)に飛び出す。被害は緩慢で、局部的。