

あかば

Vol.33

1日目



11/29~12/1 社員14名で

★台湾研修旅行★

台湾初日、101ビル85階で
毎月、月に1回行っている全体会議
を台湾で開催しました!!

いれと違う雰囲気、新鮮な
会議となりました。

台湾旅行2日目、十分といつと3人
で行った。写真は、天燈上げの体験を
している様子です。

願いを書き、空へ飛ばしました

3日目



台湾旅行最終日

午前中は自由行動、お昼は世界の人気レストラン
10店の一つに選ばれた小籠包のお店へ!!
接客のよさ、味のよさ、お客様
満足への提供、最高でした!!!

2日目



博多町家 ロジハウス

神屋町に
完成!!

間口 4.46m
奥行 22.67m という
太閤町割りの名残の
ある狭長の土地に
博多町家ロジハウスが
完成しました!!
敷地の特性を
見極め、お施主様の
リクエストも盛り込み
ながら設計を行って
いきました。

完成見学会へも
多数ご来場いただき、
ありがとうございました!!

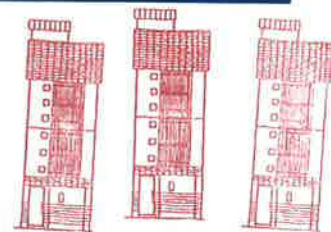


近所の方もお友達との誘いでスペース
広い玄関土間には、

早稲を生かした大開口
天井ライトからの光が
リビングを照らす。この空間、リビング



狭さの空間

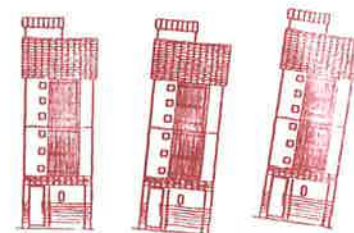


「ロジハウス」って
なに??

ロジハウスとは、古き町
町並みが残る土地に
建つ町家風のお家
です。

こんな方にオススメ!!

- ・狭小地だから建物はムズカライ。
- ・耐震性が気になる
- ・親子3世代で暮らしたいが居住空間が狭い。
- ・家を建てるなら自然素材がいい。



facebookも
よろしくね!
いいね!



2013年12月15日 発行(隔月発行)
編集:ちかっぱ編集部

お餅 アレンジ レシピ

みなさんこんにちは!! お正月で、いつもお餅が大量にあまってしまう...
なんてことはありませんか? 😊 そこで、あまったお餅と家にある食材でカンタンにできる料理を紹介いたします!!

- ① お餅を5ミリくらいのうすさに切る。
おぎは小口切りにしておく。
- ② フライパンを温めて油をひき、お餅を並べて
弱火〜中火にし、フタをして焼く。
- ③ お餅がふくらんできたら、菜ばしで穴をあけて下さし♪
- ④ だししょうゆをぬる。
- ⑤ セ味をふりかけて、ネギをのせる。
- ⑥ ヒツサ用チーズをのせて再びフタをしてチーズが
とけるまで焼いて完成!!



ビルドック (建物診断)



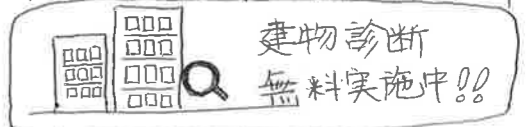
ビルドックってなに?

ビルドックとは、人間ドックの建物バージョンです。普段見られない屋根や、外壁、鉄部の塗装及び下地の劣化状況を報告し、修繕方法を提案させていただきます。



ビルドックの診断書がありますか?

きちんと、ビルドック診断書を提出させていただきます。診断書を持つことによって、建物の状況が把握でき、今後建物に関して、おこなうであろう劣化やそれにどう対応していくかの計画ができます。また、とびこみ営業などに対しての不当な工事の要求に、診断書を見せることで防止することができます。



ビルドックのメリットは?

危険を未然に防ぐことができます。例えば、タイルが落下して歩行者にけがさせるなど、さまざまな危険を防止することができます。また、早めのお手入れで、雨漏りの予防やコストの削減、また、工事のやり方によって、建物の価値を高めることもできます。

年末の大掃除 ~ 網戸のお手入れ ~

用意するもの
メラミンスポンジ
水を入れたバケツ

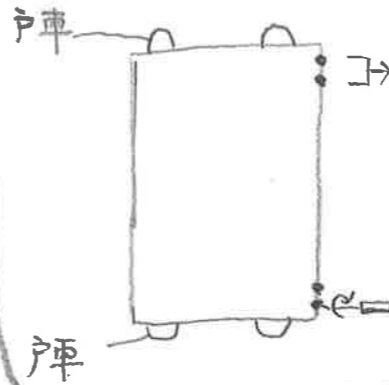
激落ちくん
はじき

- ① でこだけ大めにちぎったスポンジを
水に浸す、かたく絞ります。
- ② 窓の内側から始めます。スポンジを軽く
網戸にあて、一気に軽くおろします。
網戸のひびきで強くするのは
いけません!!
- ③ 内側が終わったら外側も同様に行います。
- ④ 窓のエンの下にメラミンスポンジの残骸が
落ちてくるので、掃除機等で拾っておきましょう。



大工の豆知識

今回は サッシや 建具や 網戸の調整の仕方を話します。
建具が閉りにくいとき、ほとんどが戸車の具合が悪くときに
発生します。とりあえず自分で出来ることをやってみましょう!



→ 穴が2ヶ開いていたら
どちらかが調整穴です。
時計・反時計回りに
クルクル回すと以外と
調整が出来ます。

このコーナーは、お客様自身が
身近かに出来ることを紹介して
ます。以外と やってみたら
簡単に出来るので、
今チャレンジしてみましょう!!



【本社】
福岡市博多区上牟田1-22-6
TEL:092-411-7300 FAX:092-411-7316
http://www.e-kuroki.com



【モデルハウス】
福岡市博多区御供所町3-17-4
TEL:092-411-7300

【2F】蕎麦なが田 お蕎麦と抹茶を愉しむお店
OPEN11:30~20:30 火曜定休日
092-986-4593
【3F Loji Gallery】松田朴伝氏 雅GAHO峰氏
無料 切り絵・水墨画などがご覧いただけます。