

# おかしな家 vol.25



博多区  
貸店舗

ひとこと  
夜になると階段の  
ライトアップが  
綺麗です。

テーマ: 貸店舗  
特徴: 大きな4枚引戸、トップライト  
階段のLEDによるライトアップ!!  
構造: 木造在来工法 2階建  
延床面積: 92.29坪  
工期: 2012/3/31 ~ 2012/6/22

テーマ: 店舗付住宅  
特徴: 23坪の敷地内建設  
構造: 鉄骨造 3階建  
延床面積: 175.3㎡ 53坪  
工期: 2012/4/2 ~  
2012/7/13



ひとこと  
西鉄香椎馬車の目の前  
に建っています。

東区香椎  
店舗付住宅

## 夏の青空の下、4件の建物が完成しました!!

テーマ: つながる家  
特徴: 親子三世同居  
カのある家づくり 梅仕様  
オール電化  
構造: 木造在来工法 2階建  
延床面積: 43.95坪  
工期: 2012/3/1 ~ 2012/7/28

ひとこと  
木をふんだんに使った温もりのある  
お住まいになりました。



春日市  
専用住宅

テーマ: 特別養護老人ホームりんごの家  
ショートステイ 増築工事  
特徴: 広い共同生活室  
構造: 木造在来工法 平屋  
延床面積: 69.55坪  
工期: 2012/3/129 ~ 2012/7/20

ひとこと  
穏やかな暮らしができる環境である。

博多区  
井相田  
ショートステイ



ブログもちかっぱ  
更新しています!



2012年8月15日 発行(隔月発行)  
編集: ちかっぱ編集部

## ビルドックのススメ

~ビルドックとは人間ドックの建物バージョンです。~  
今回は、ビルドックの実施状況をご紹介します。



今回ビルドックさせていた  
いた建物です。



外壁のひび割れ、シーリング  
の切れ等をチェックします。



大型点検鏡を使って  
隠れた所のひび割れ  
等をチェックします。

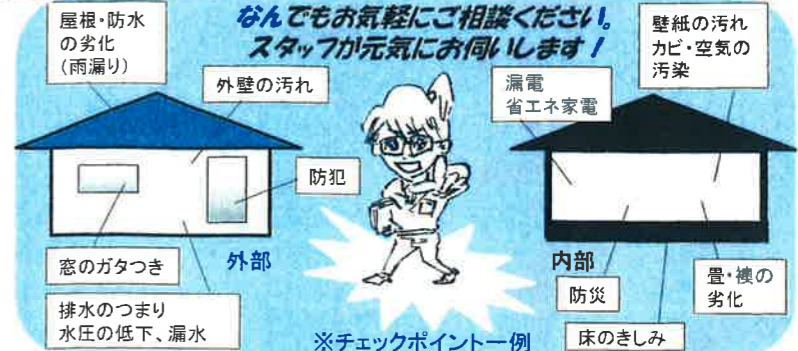


屋上防水状況、サッシ  
の劣化等をチェックします。

点検者レポート:  
今回実施させて頂いた建物は鉄  
骨造3階建てで築年数は15年です。  
特に外壁のクラックと窓廻りのシール  
の劣化の修理が必要だと思われ  
ます。  
.....  
.....  
このようにビルドックを行うことで建  
物の状態を理解でき、必要に応  
じた部分の修理をすることができ  
ます。また、点検項目に基づき、  
毎年点検を行い、メンテナンスをや  
ります。

## 黒木建設ではハウズドックを行っています!!

ハウズドックとは...  
住まいの健康診断を行うことです。  
現在の建物の状況をプロの目で診断  
し、住宅診断カルテをお渡しします。  
ハウズドックを受けることで、大きな  
被害になってしまうことを未然に防  
ぐことができ、早めの対処をすること  
で住宅改修工事費を削減することが  
できます!



眺望を切り取る家

# 完成見学会開催決定!!

～中央区光軍国にある、  
景色の素敵な家です～

日時 8/25(土)～8/26(日)  
10:00～16:00

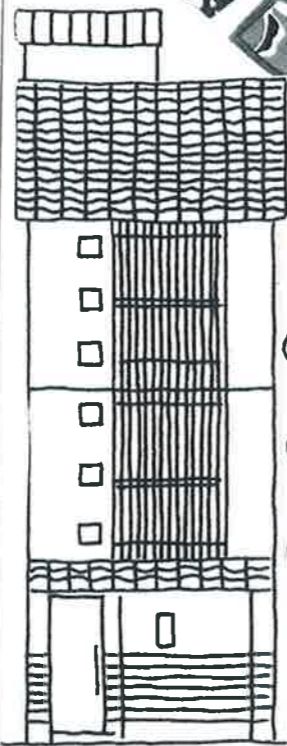
場所 福岡市中央区光軍国  
2丁目6番付近



「古民家カフェ風」の  
内装デザインです!!

ぜひご来場  
ください!!

詳細が決まり次第、  
facebookで  
ご案内致します!



ロジハウス  
とは?

- ①狭い土地でも3世代同居ができる!
- ②木造の階建てで、地震に強い!!
- ③人にやさしい。
- ④町屋の雰囲気の新建築!!

Vol. 1

こんにちは!! 皆さま、黒木建設が誇る「ロジハウス」を覚えていますか??  
最近、我社では、唐津街道筋にある箱崎・馬出地区で、町屋の雰囲気も継承するお手伝いがしたいと思い、この地区でロジハウス普及活動を行っています!!

ここで簡単におさらいです!!

# 川ノ柳大賞

テーマ: 理念に基づいて  
仕事をしよう!

まず一歩  
心中深く  
念うこと



入社3年目、経理の森田です。  
この句は口先ばかりで形式的になることなく、心の中に深くおとしこむことを戒める一句です。

テーマ: 計画を立てて  
仕事に取り組もう!

入社3年目、6kurokiの森田です。  
計画には余裕も必要。  
余裕をプラスする事で、  
計画はより正確なものになり得る。  
良い計画を立てる。  
急いで仕事に任預いる。

計画に  
余裕を足して正確に



夏～秋のオズイベント!!  
放生会 -ほろひや-  
9/2～9/8

放生会とは... 生きとし生けるものの生命を慈しめ殺生を戒める神事。秋、案内の秋を迎え海山の幸に感謝するお祭りである。博多だけでなく、博多祇園山笠と並ぶ博多三祭りのひとつ。

豆知識 各地の川橋官は「ほろひや」とよぶが、管崎官は「ほろひや」とよぶ。それ、ほろひやとよぶ。

期間中は様々な出店が並び、やまとい、たにやま、新ショウガ、ヤシロ(ガラス細工)他... 一週間を100万人以上の人が集まる。皆工事も是非秋祭りのひとつに足を運んでみたいかがどうか?



【本社】  
福岡市博多区上牟田1-22-6  
TEL:092-411-7300 FAX:092-411-7316  
http://www.e-kuroki.com



【モデルハウス】  
福岡市博多区御供所町3-17-4  
TEL:092-411-7300

[2F] 蕎麦なが田 お蕎麦と抹茶を愉しむお店  
OPEN11:30～20:30 火曜定休日  
092-986-4593  
[3F] Loji Gallery 松田朴伝氏 雅GAHO峰氏  
無料 切り絵・水墨画などがご覧いただけます。